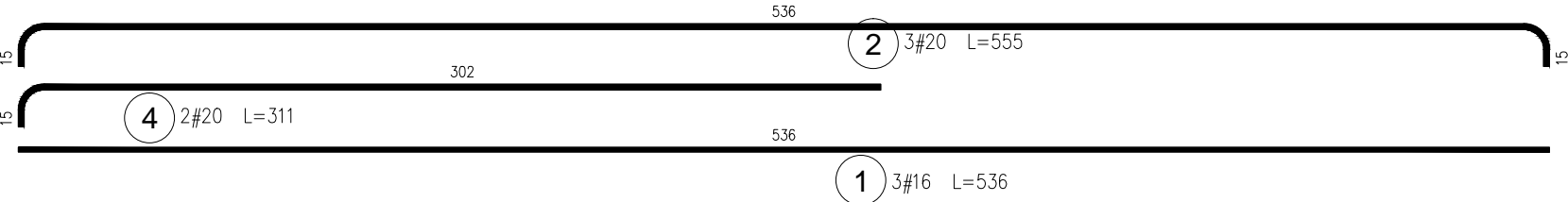
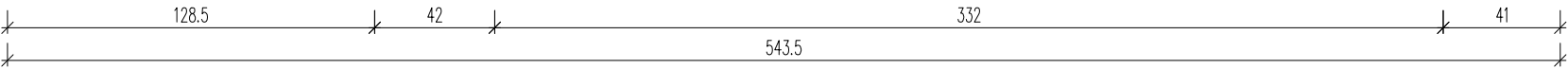
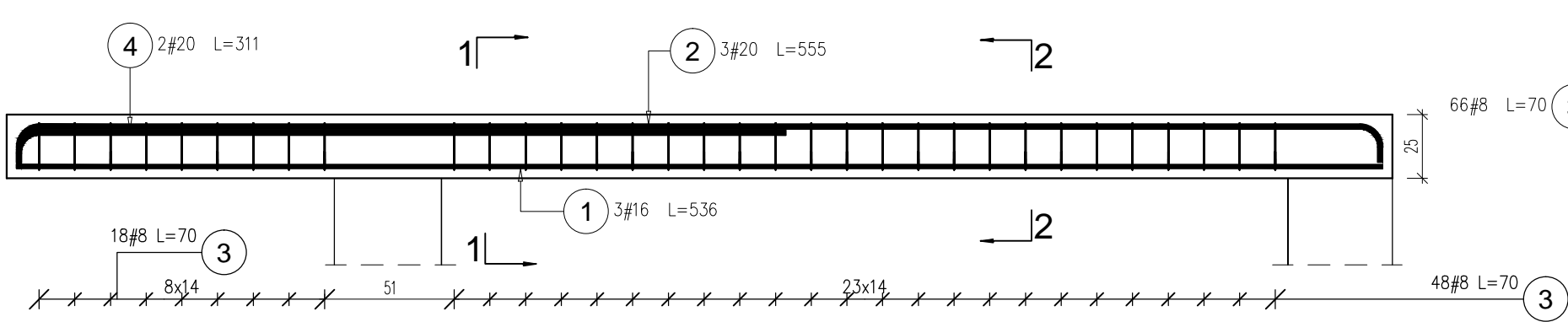
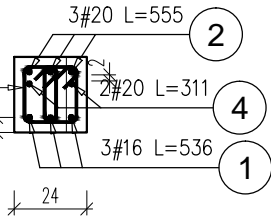


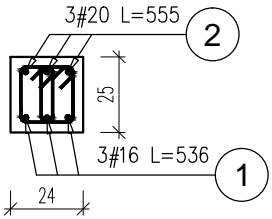
Poz.4.5.5 BŻ 25x24cm szt.1
Skala 1:25



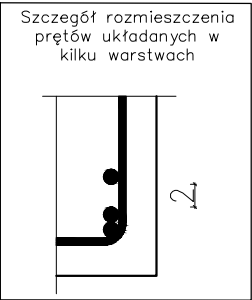
1-1

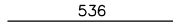
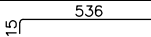

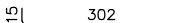


2-2



3 66#8 L=70



Poz.	Stal	Długość (cm)	Liczba			Długość łączna (m)			Schemat (cm)
	#		w elemencie	elementów	ogółem	A-IIIIN (m)			
	A-IIIIN					# 8	# 16	# 20	
1	16	536	3	1	3		16,08		
2	20	555	3	1	3			16,65	
3	8	70	66	1	66	46,20			
4	20	311	2	1	2			6,22	
Długość wg średnic (m)						46,20	16,08	22,87	
Masa 1 m pręta (kg/m)						0,40	1,58	2,47	
Masa łączna wg średnic (kg)						18,25	25,41	56,49	
Masa łączna wg gatunku stali (kg)						100,14			
Ogółem (kg)						100,14			

Beton: B25 (C20/25)
Stal zbrojeniowa: AIIIIN (B500SP)

Wymiary podane do osi pręta.
Wymiary podane w cm.
Otulina 3,0cm do lica strzemienia.
Zakłady zbrojenia min 40Ø.

Rozpatrywać łącznie ze schematami
konstrukcyjnymi oraz rysunkami branży
architektonicznej i instalacyjnej.

OBIEKT: REWITALIZACJA ZESPOŁU PAŁACOWO-PARKOWEGO W MAĆKOWICACH
ETAP II - REMONT, PRZEBUDOWA, NADBUDOWA Z ODTWORZENIEM KSZTAŁTU
DACHU I ZMIANA SPOSOBU UŻYTKOWANIA BUDYNKU DAWNEGO PAŁACU NA
CELE CENTRUM MYŚLI ŚW. J. S. PELCZARA BISKUPA

LOKALIZACJA: DZIAŁKI NR 1197/2 i 1264/3 w MAĆKOWICACH, obr. 006 MAĆKOWICE,
jedn.ewid. 181310_2 Żurawica

RODZAJ OPRACOWANIA:	ZESPÓŁ	IMIĘ I NAZWISKO	NR. UPR.	PODPIS
PW-proj. wykonawczy- MARZEC 2020 r.	projektował:	mgr inż. arch. U.KUŁAK	PDK/0027/POOK/06	
	weryfikował:	mgr inż. arch. P.BUCZEK	PDK/0150/POOK/14	

RYSUNEK:	SKALA	NR RYS.
POZ.4.5.5 BELKA ŻELBETOWA	1:25	30